

会社案内書



最高の品質でお客様に感動を!

■ 会社沿革

- ▶ 2017年 5月 会社設立（自動車備品の組立）
- ▶ 2018年 1月 （株）STOP協力社登録
- ▶ 2018年 1月 産業安全用品の安全帽Plastic射出生産
- ▶ 2018年 3月 技術優秀企業 T-5等級獲得
- ▶ 2018年 5月 工場拡張移転
- ▶ 2018年 5月 新規設備の導入（電動成型機）
- ▶ 2018年 7月 （株）MICHANGCABLE協力社登録
- ▶ 2018年 10月 （株）BMP協力社登録
- ▶ 2019年 6月 工場拡張移転
- ▶ 2020年 3月 （株）NIFCO協力社登録

■ 社訓及び経営方針

社 訓 * 積極的な思考
* 果敢な実践
* 最高を志向

経営方針 * 社員同士のコミュニケーションの極大化
* 原価削減による競争力の確保
* 顧客感動の実現

【概要】

シンジンテックは2017年5月に設立

プラスチック射出成形の専門企業として、優秀な技術と蓄積された経験を基に“最高の品質 価格競争力”を確保し、韓国車業界NO.1の現代自動車の協力会社として車の重要製品を生産納入しています。



保有するハイブリッド成形機5台、電動成形機4台の射出成形機により、主に自動車のガーニッシュやクラスター、エアベントといった内装の樹脂成型品を生産しており、ポリプロピレン(PP)をはじめ、ポリエチレン(PE)やアクリロニトリル・ブタジエン・スチレン(ABS)、ナイロン(N6,N66)から、ポリカーボネート(PC)とABSの特長を兼ね備えたPC-ABSなどを多く取り扱っています。

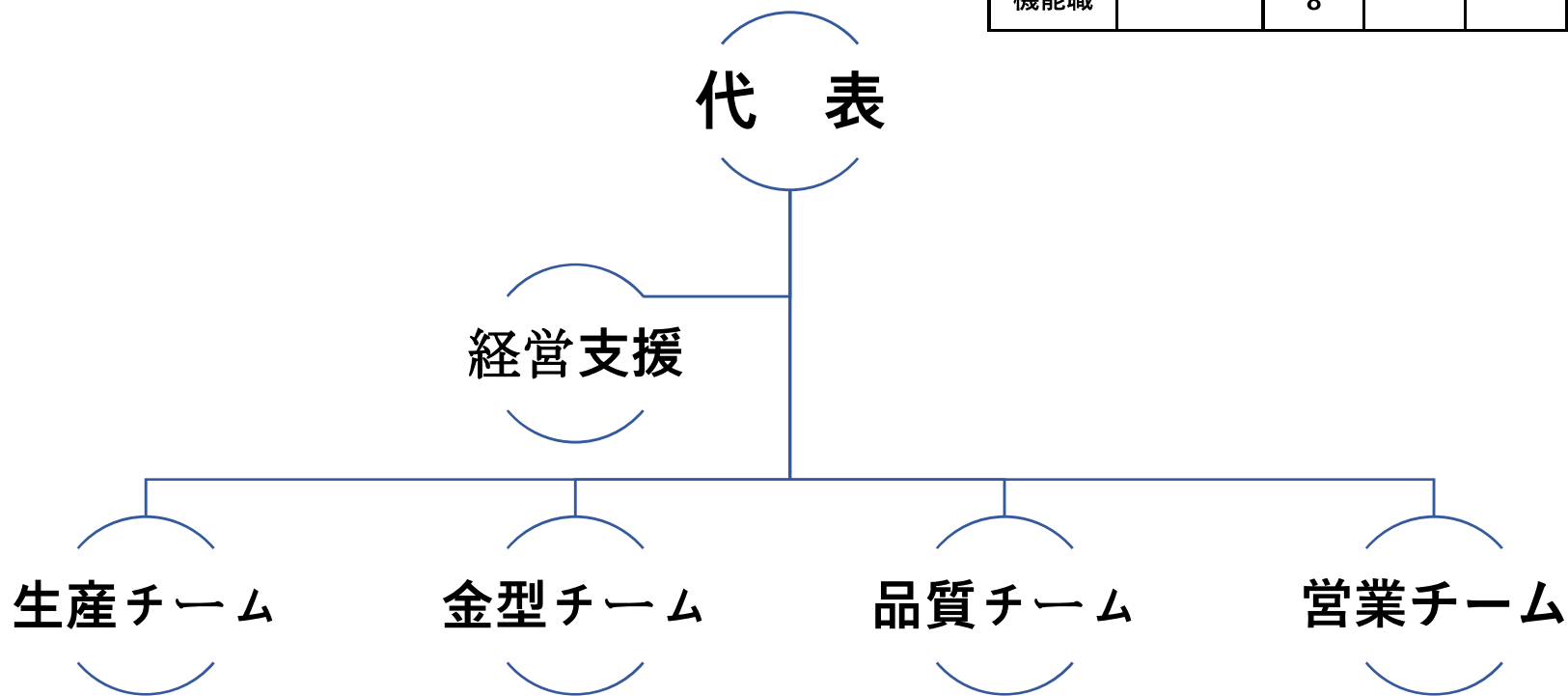


また、産業安全用品や精密エンジニアリング部品の成型などもできるため、造船、製鉄、石油化学分野など様々な業界へ進出したいと考えており、日本のお客様からもお問い合わせいただければ積極的に対応したいと思います。よろしくお願いいたします。

組織図

◆ 1部5チーム体制運営

区分	経営支援	生産	金型	品質	営業	合計
管理職	1	2	1	1	1	6
機能職		8				8



製造現場[全景-1]

生産現場



製造現場[全景-2]

組立工程



製造現場[全景-3]

元材料の保管



金型整備室



製造現場(工程LAY-OUT)

元材料の在庫



材料乾燥



製品生産



出荷検査



製品出荷



納入



□ 設備現況[射出成型機]

現況

NO	Maker	Model名	成形TON数	保有数量	購入年度	備考
1	HAITIAN	MA5300G	530TON	1	2019. 07	하이브리ッド
2	HAITIAN	MA3600G	360TON	1	2019.06	하이브리ッド
3	LSMTRON	WIZ-E280	280TON	1	2018. 05	電動成型機
4	LSMTRON	WIZ-E220	220TON	1	2018. 05	電動成型機
5	HAITIAN	MA2000G	200TON	1	2018. 06	하이브리ッド
6	LSMTRON	WIZ-T160	160TON	1	2018. 12	하이브리ッド
7	자피르	ZE150	150TON	1	2019. 06	電動成型機
8	HAITIAN	MA1200	120TON	1	2018. 07	하이브리ッド
9	자피르	ZE900h	90TON	1	2019. 06	電動成型機

* 電動成型機: 4台 , H/B成型機: 5台保有

新規設備(電動)で“高品質”確保



사출 시스템의 생산 및 공정 모니터링 (CSI-M)

사출시스템 데이터의 MES용 DB연동기능과 강력한 모니터링 솔루션

- 모바일 기기(Android O/S)를 이용한 시스템 모니터링
- LS Mtron 제조 다양한 사출기 연결 지원
- 모든 장비의 상태 모니터링 및 콘트롤 기능
 - 사출기 라인별 기기 정보, 상태 및 setup 기능
 - 기계 구성과 관련된 시스템 데이터 제어
 - ↳ 스크류 경, 최대 스트로크 등 원격 설정 불가
- 고객사 MES와 연동
 - 생산 계획에 따라, 해당 생산 정보 사출기 로딩 가능 제공
 - ↳ MES 연계관련 고객사 SI 팀 사전 협의 필요
- 관리자 기능: MBO와 생산계획에 따른 생산 모니터링
 - DB분석을 통한 정보 출력
 - 공정/라인별 가동률 모니터링(ODE, 시간/일/월별)
 - 라인별 가동 정보 모드별 분석(자동/준비/경비/OFF)



□ 設備現況[付帯設備]

現況

NO	設備名	Maker	Model名	Type	保有数量	購入年度	備考
1	吹出口ポット	YUSHINROBOT	SC系列	サブモーター式	5	2018. 05	5軸,3軸 サブモータータイプ
2	吹出口ポット	YUSHINROBOT	TOP iv650	エアシリンダー式	3	2018. 07	
3	ホッパードライヤー	YUIL SYSTEM	YHD-75	熱風乾燥式	9	2018. 05	
4	粉砕機	HYUNDAI	SHD-750	低速,高速式	3	2018. 02	
5	予備乾燥機	YUIL SYSTEM	YOD-100	引き出し式	1	2018. 06	
6	コンベヤ	YUIL SYSTEM	YAC-60	速度,タイム式	10	2018. 05	

■ 生產品現況(1)

自動車部品(1)



Adaptor Cover

□ 生産品現況(2)

自動車部品(2)



Braket



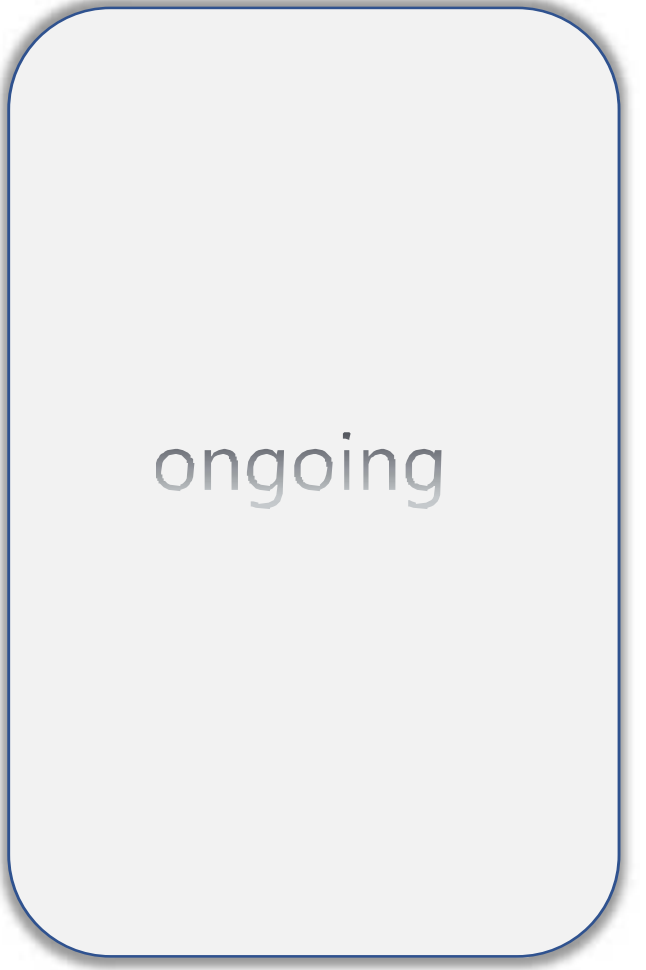
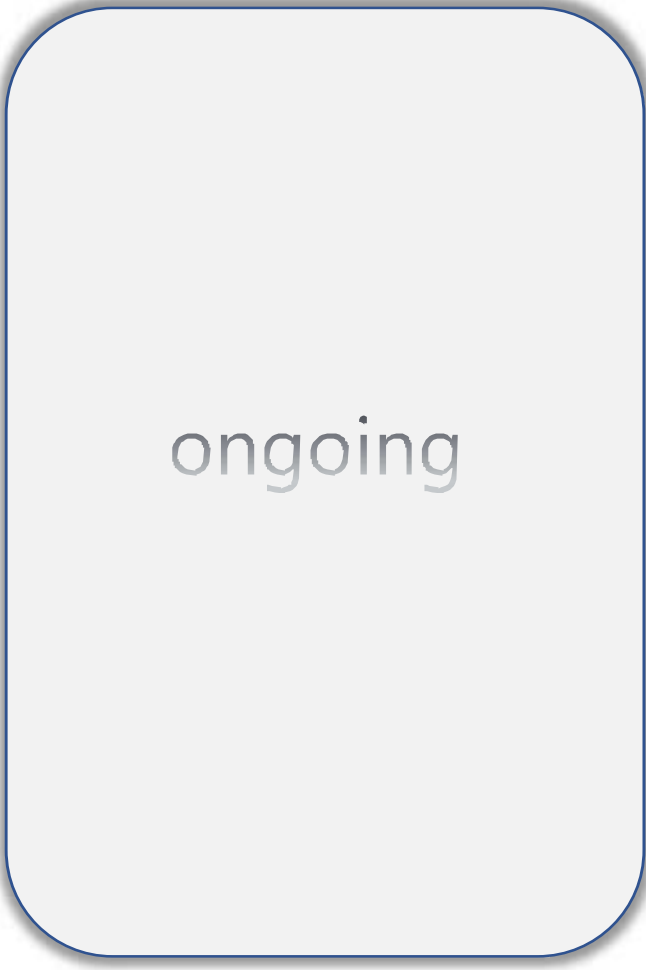
Console Garnish



RR A/Vent Wing

□ 認定書現況

技術優秀企業



■ 主な使用元材料現況

NO	材質	GRADE	COLOR	適用比率	適用分野
1	PE	J1350 , 2200J	NAT	15%	アダプターカバー類(自動車)
2	PP	MT42INT	TRY , WK	50%	クラスター, スピーカー類(自動車)
3	ABS	XR404 , XR409	BK	5%	ドアガーニュッシュ類(自動車)
4	N6 , N66	GH38	BK	15%	エアベント類(自動車)
5	PC/ABS	HP1000X , NS5000CR	BK , GRAY	15%	A,B,Cピーラーガーニュッシュ類 (自動車)